



L'ART DU PARTAGE

Journées européennes du patrimoine

Chambéry
& son agglomération

15 – 16
Sept 2018

Infos pratiques

Les informations de ce livret ne tiennent pas compte des modifications survenues après le 30 juin 2018. N'hésitez pas à vous renseigner auprès des sites directement.

Attention : certaines visites sont payantes ou nécessitent une réservation.

DÉPLACEZ-VOUS AUTREMENT

A l'occasion de la Journée du transport public le 15 septembre, pensez à prendre le bus ou le vélo pour vos déplacements.


SERVICE VILLE D'ART ET D'HISTOIRE DE CHAMBÉRY


Hôtel de Cordon – Centre d'interprétation de l'architecture et du patrimoine (CIAP)
71 rue Saint-Réal, 73000 Chambéry
Chambéry appartient au réseau national des Villes et Pays d'art et d'histoire, label attribué par le Ministère de la Culture aux collectivités locales qui animent leur patrimoine. Cette appellation garantit la compétence des guides-conférenciers, des animateurs du patrimoine, et la qualité de leurs actions. Le service Ville d'art et d'histoire propose un large programme de visites de la ville à destination de tous les publics, et développe une programmation culturelle à l'Hôtel de Cordon - CIAP afin de sensibiliser aux questions patrimoniales, architecturales et urbanistiques.


Légende des pictogrammes

VL Visite libre

VG Visite guidée

 Site partiellement ou totalement accessible aux personnes en fauteuil roulant

 Monument historique

 Villes et Pays d'art et d'histoire de Savoie

GRAND CHAMBÉRY

106, allée des Blachères
CS 82618
73026 Chambéry cedex
04 79 96 86 00

GRAND CHAMBÉRY ALPES TOURISME Accueil de Chambéry

5 bis Place du Palais de Justice,
73000 Chambéry
04 79 33 42 47
SAM : 9H-12H30 / 14H-18H
DIM : 9H-13H

La Ruche, espace saveurs et nature

240 rue de la République
73000 Chambéry
04 79 85 71 13

SAM : 10H-13H / 14H-18H

Accueil de Challes-les-Eaux

1374 avenue de Chambéry
73190 Challes les Eaux
04 79 72 86 19

SAM : 9H-12H / 14H-18H

Accueil du Châtelard

Avenue Denis Therme,
73630 Le Châtelard
04 79 54 84 28

Accueil des Aillons/Margériaz

73340 Aillon-le-Jeune
04 79 54 63 65



Musée de France



Patrimoine du XX^e siècle



Maison des illustres



Parc des Bauges



Thème national *L'art du Partage*

Chambéry



Château des ducs de Savoie



Compte tenu de l'activation du plan Vigipirate les conditions d'accès et de visite sont susceptibles d'être modifiées sans préavis. Merci de votre compréhension. Accès Place du Château par le portail des frères De Maîtres.

04 79 70 63 60

www.savoie.fr

Le Château, la Savoie, dix siècles d'histoire

EXPOSITION

Dans la Chambre des comptes, venez découvrir l'histoire du Château.

Accès limité à 25 personnes

SAM-DIM : 10H-17H30

Le Médailleur de Savoie

EXPOSITION

Dans la Chambre des comptes, venez découvrir près de 600 objets monétaires datés du VII^e au XIX^e siècles.

SAM-DIM : 10H-17H30

Accès limité à 25 personnes



Salons d'Honneur

Découverte avec un guide-conférencier des salons d'apparat et de réception. Mobilier précieux du XVIII^e siècle estampillé des maîtres-ébénistes Pothier et Jacob.

VG SAM-DIM : 10H-17H30

**Visite par groupe de 25 personnes
toutes 15 minutes**

Sainte-Chapelle

Edifice de style gothique et sa façade baroque. Il a accueilli le Saint-Suaire aux XV^e et XVI^e siècles avant sa translation en 1578 à Turin, nouvelle capitale du Duché.

VL SAM-DIM : 10H-17H30

VG SAM : 10H-12H

VG DIM : 10H-12H / 14H-17H30

Visite accompagnée par les guides-conférenciers

Sancta Capella et Le mobilier contemporain de la Sainte-Chapelle

EXPOSITION

Dans la Sainte-Chapelle, découverte de l'histoire de la Sainte-Chapelle et du nouveau mobilier contemporain.

SAM-DIM : 10H-17H30



Tour mi-ronde

Une des trois tours subsistant de l'ancien château médiéval. Escalier monumental de style Troubadour (XIX^e siècle).

VL SAM-DIM : 10H-17H30

Ducs des Alpes : Le théâtre des princes – 1559-1697

EXPOSITION

Dans la salle des pas-perdus, découvrez de la cour, les arts, la guerre, la représentation des territoires et la religion au travers d'une exposition.

SAM-DIM : 10H-17H30

Jeu de l'oie du théâtre des princes

ANIMATION JEUNE PUBLIC / FAMILLE

Dans la Salle des pas-perdus, jouez au Jeu de l'Oie avec les princes de Savoie !

SAM-DIM : 10H-17H30

Terrasse de la Tour mi-ronde

Panorama sur Chambéry et ses environs. Panneaux de lecture de paysage.

VL SAM : 10H-17H30

VL DIM : 12H-17H30

Par groupes de 18 personnes toutes les 10 minutes

Lecture de paysage

Du haut de la tour mi-ronde, profitez d'une lecture du paysage patrimonial de Chambéry avec des guides-conférenciers.

VG DIM : 10H-12H

Tour Trésorerie

Belle salle octogonale voûtée à croisée d'ogives du XIV^e siècle. Présentation de cartes et documents illustrant l'histoire du Château et de la Savoie.

VL SAM-DIM : 10H-13H / 14H-17H30

Un autre regard sur le Château suite et fin

Présentation des derniers résultats de la numérisation en 3D du château par Olivier Veyssièrre – Patrimoine numérique.

VG SAM : 11H-12H / 14H-15H

RDV dans la tour Trésorerie

Salles basses

Vestiges de l'ancien Pavillon détruit lors de l'incendie de 1798.

VL SAM-DIM : 10H-12H / 13H30-17H30

Accès limité à 18 personnes



La musique à la Cour de Savoie au XVII^e siècle

ATELIER / DÉMONSTRATION

Présentation et mini-concerts dans les Jardins.

SAM-DIM : 14H-17H30

Accès limité à 18 personnes

Muséum d'histoire naturelle

Découverte de spécimens intéressants dans le domaine zoologique, botanique et géologique (nombreuses espèces naturalisées, fossiles, mammifères préhistoriques, coquillages, insectes...).

**208 Avenue de Lyon, Chambéry
04 79 62 18 68**

Les collections du Muséum

VL & VG SAM-DIM : 14H-18H

Jeu découverte

ANIMATION JEUNE PUBLIC / FAMILLE

Découverte des nombreux secrets qui se cachent au Muséum en répondant aux jeux et aux énigmes d'un carnet d'exploration créé par l'équipe de la Galerie Euréka.

SAM-DIM : 14H-18H

Cabinet de curiosité

ANIMATION JEUNE PUBLIC / FAMILLE

Barnum des collections du muséum au parc du Verney (repli au Muséum en cas de pluie).

SAM-DIM : 14H-18H

Confection de mangeoire en osier

ANIMATION JEUNE PUBLIC / FAMILLE

Par Elda Thielan de «Coccinelle et Graine d'Ortie».

DIM : 14H-18H

Dégustation de miel et animation autour des abeilles

ANIMATION JEUNE PUBLIC / FAMILLE

Par David George-Molland du *Rucher des Allobroges*.

SAM : 14H-18H

« Paysages et sommets des Alpes » de Marc Chambre

EXPOSITION

Par David George-Molland du *Rucher des Allobroges*.

SAM-DIM : 14H-18H

Hôtel de Cordon – Centre d'interprétation de l'architecture et du patrimoine

Le Centre d'interprétation de l'architecture et du patrimoine de Chambéry prend place dans un ancien hôtel particulier, l'Hôtel de Cordon. Construit au XVI^e siècle, ses façades principales et son organisation intérieure ont été remaniées au XVIII^e siècle.

**71 rue Saint-Réal, Chambéry
04 79 70 15 94**



Salle des Délibérations

Présentation des Institutions territoriales et du mobilier historique.

VL SAM-DIM : 10H-17H30

VG SAM : 10H-12H

VG DIM : 14H-17H30

Visite accompagnée par les guides-conférenciers



L'Hôtel de Cordon et son exposition permanente sur Chambéry

VL SAM-DIM : 10H-12H / 14H-18H

Explorateurs : Mission « Illusions »

ANIMATION JEUNE PUBLIC / FAMILLE

Partez à la découverte des trompe-l'œil et des illusions disséminés dans la ville. Parviendrez-vous à accomplir toutes les missions qui vous seront confiées ?

SAM-DIM : 15H

Durée 1h30 / Enfants de 6 à 10 ans

12 enfants maximum

Sur inscription 04 79 70 15 94

RDV Hôtel de Cordon

Allées contées : « L'odie du conte rouge »

Entre conte et repères historiques, flânez dans les allées et découvrez la ville autrement en compagnie d'un guide conférencier et des conteurs de l'association « 4 éléphants ça conte énormément ».

VG SAM : 18H30

Durée 2h

RDV Hôtel de Cordon

Les hôtels particuliers de Chambéry

Découverte, en compagnie d'un guide-conférencier, de l'évolution au fil des siècles des hôtels particuliers du centre ancien de la ville.

VG DIM : 10H

Durée 1h30

RDV Hôtel de Cordon

Cathédrale St Francois de Sales



Place de la Métropole, Chambéry

Visite du trésor de la cathédrale

Ancienne église du couvent des Franciscains fondée au XVI^e siècle, devenue cathédrale au XVIII^e siècle, elle abrite derrière une sobre façade un vaste ensemble de peintures en trompe-l'œil.

VL SAM-DIM : 14H30-17H30

À la rencontre des orgues de la cathédrale



ATELIER / DÉMONSTRATION

Démonstration et découverte du fonctionnement du grand orgue commentée par les Amis de l'orgue de la cathédrale de Chambéry.

SAM-DIM : 15H / 16H / 17H

Durée 1h

Hôtel de Ville – Salle des délibérations



**Place de l'Hôtel de Ville, Chambéry
04 79 70 15 94**

Découverte de la salle des délibérations en compagnie d'un guide-conférencier.

VG SAM : 10H30

Durée 1h30

RDV à l'accueil de l'Hôtel de Ville



Musée des Beaux-Arts

Le musée des Beaux-Arts de Chambéry présente une collection majoritairement composée de peintures italiennes allant de la fin du Moyen Age au début du XX^e siècle. Il expose également des œuvres permettant de comprendre l'histoire des arts en Savoie à travers les siècles. Toute l'année, le musée offre une programmation d'expositions temporaires et d'événements culturels.

Renseignements et réservations :

Service des publics : 04 79 68 58 45

publics.musees@mairie-chambery.fr

**Place du palais de Justice, Chambéry
04 79 33 75 03**

Romain Bernini

EXPOSITION

Exposition consacrée à l'artiste contemporain Romain Bernini, entre rencontre des cultures, extase, rapport à l'image et au temps dans nos sociétés contemporaines.

VL SAM-DIM : 10H – 18H

VG SAM : 15H / 16H30 (Visite flash)

VG DIM : 10H30 / 15H30 (Visite flash)

Durée 1h

Présentation du projet « Se fondre dans le décor »

EXPOSITION

Créations réalisées dans le cadre d'un projet en milieu pénitentiaire.

VL SAM-DIM 11H-18H

Vernissage SAM : 11H

VG SAM : 14H / 17H (Visite flash)

VG DIM : 14H / 17H (Visite flash)

Durée 1h

La sculpture retrouvée – *Anonyme, Vierge à l'enfant,* Hospice de la Charité, XVIII^e siècle

Visite flash sur l'histoire de cette œuvre.

VG SAM : 16H / 17H30

VG DIM : 11H30 / 16H

Lancement de la campagne de financement participatif pour la restauration de deux chefs d'œuvres du musée

VL

Palais de justice – Visite à deux voix



Découvrez l'histoire, le patrimoine et le fonctionnement du Palais de Justice, en compagnie d'un guide-conférencier, d'un fonctionnaire et/ou d'un magistrat de la cour d'appel.

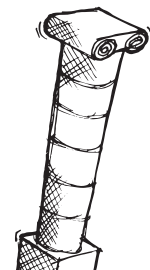
VG SAM : 9H / 10H30 / 12H

Place du Palais de Justice, Chambéry

Durée 1H30 / Nombre de places limité

Sur inscription au 04 79 70 15 94

RDV place du Palais de Justice avec un justificatif d'identité



Cité des Arts

Avec un guide-conférencier, découvrez cet équipement d'enseignement artistique regroupant le CRR (Conservatoire à Rayonnement Régional) de Chambéry-Pays de Savoie, l'École municipale d'art et l'APEJS (Association pour l'enseignement du jazz en Savoie), construit par les architectes Keromnes et Galfetti, dans la lignée de « l'école tessinoise ».

VG SAM : 14H
Jardin du Verney, Chambéry
04 79 70 15 94
Durée 1H30
RDV devant la Cité des Arts

Cinéma Jean Renoir

30 rue Nicolas Parent, Chambéry
04 79 85 55 43

Le cinéma Jean Renoir en famille

ANIMATION JEUNE PUBLIC / FAMILLE
Une découverte dédiée aux enfants et à leurs parents, avec l'équipe de cinémalraux : diffusion d'un court métrage, jeux et ateliers découverte.

SAM : 10H30
DIM : 15H30
Durée 1H
Nombre de places limité
Sur réservation au 04 79 85 55 43

Visite commentée du cinéma Jean Renoir en famille

Découverte de la cabine de projection et diffusion de courts métrages.

VG SAM : 15H
VG DIM : 14H
Durée 1H
Nombre de places limité
Sur réservation au 04 79 85 55 43

Chantier de la gare

Place de la Gare

Venez découvrir les avancées du chantier du pôle d'échanges multimodal en gare de Chambéry. Cet équipement moderne et fonctionnel verra le jour en 2019.

VG SAM : 10H / 14H
VG DIM : 10H
Durée 1H

Limité à 20 personnes / À partir de 10 ans / Prévoir des chaussures fermées.
Inscription obligatoire à partir du 1^{er} septembre sur www.grandchambery.fr
RDV sur la passerelle de la gare

Chantier piscine aqualudique du stade

Rue Alsace Lorraine

Découvrez le chantier d'envergure de ce nouvel équipement qui ouvrira ses portes en 2019.

VG SAM : 10H / 14H
VG DIM : 10H
Durée 1h
Limité à 20 personnes / A partir de 14 ans / Prévoir des chaussures fermées.
Inscription obligatoire à partir du 1^{er} septembre sur www.grandchambery.fr
RDV au rond-point du stade



Galerie Eurêka

150 rue de la République, Chambéry
04 79 60 04 25

Visite animée de l'espace montagne « En rando avec Samivel »

ANIMATION JEUNE PUBLIC / FAMILLE

Partez sur les traces d'un petit caillou en quête d'aventures inspiré d'un conte de Samivel et portez un regard scientifique sur les grands phénomènes naturels présents en montagne.

SAM : 15H30
Durée 1H
Nombre de places limité à 15,
inscription 1/2 h avant l'animation à
l'accueil de la Galerie Eurêka

Médiathèque Jean-Jacques Rousseau

Carré Curial, Chambéry
04 79 60 04 04

La Médiathèque Jean-Jacques Rousseau, dont l'origine remonte au XVIII^e siècle, est une bibliothèque municipale classée qui conserve un important fonds de livres anciens, rares et précieux.

« Des guerres dans la Grande Guerre »

EXPOSITION

Exposition présentant le point de vue croisé de Marcel Comyn, soldat de la Grande guerre, et des extraits du journal « L'illustration », complétés de documents d'archives et d'équipements de soldats.

SAM : 10H-18H
DIM : 14H-18H

« Des guerres dans la Grande Guerre » : les sources de l'exposition

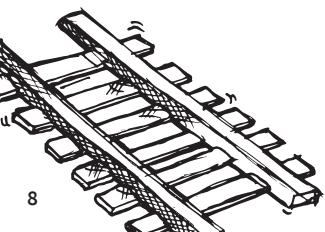
Découverte avec Christian Nace, concepteur de l'exposition.

VG SAM : 11H
VG DIM : 14H30
Durée 1H

À la découverte de l'atelier de reliure, un savoir-faire

ATELIER / DÉMONSTRATION

SAM : 10H30 / 11H30 / 14H30 / 15H30 / 16H30
Sur réservation dans la limite des places disponibles.
Délivrance d'une contremarque à l'accueil de la médiathèque à partir du 15 septembre à 10h.



Lecture à la médiathèque

CONFÉRENCE / LECTURE

Lecture «Un trou d'obus Dans son eau a gardé tout le ciel» sur le thème de la Grande guerre par l'association Lectures Plurielles.

DIM : 16H
Durée 1H30

Les Charmettes et la musique

Visite flash thématique avec un médiateur

VG SAM-DIM : 16H30

Visite en famille autour du jardin

VG DIM : 11H

Les Charmettes, maison de Jean-Jacques Rousseau

890 chemin des Charmettes,
73000 Chambéry
04 79 33 39 44

Jean-Jacques Rousseau séjourne dans le vallon des Charmettes avec Madame de Warens entre 1736 et 1742. Ce lieu incarne aujourd'hui la formation de la personnalité de l'un des plus grands écrivains de langue française du siècle des Lumières.

Renseignements et réservations :
Service des publics / 04 79 68 58 45
publics.musees@mairie-chambery.fr

Inauguration de la salle d'interprétation des Charmettes

Découvrez ce nouvel espace pour tout comprendre sur les Charmettes et Rousseau !

VL SAM : 14H30-18H
VL DIM : 10H - 18H

INAUGURATION SAM : 14H

DIM : 10H30 - 14H30 (Visite flash avec un médiateur dimanche)
Durée 1H

Puits d'eau potable Pasteur

Rue Pasteur, 73000 Chambéry

Découvrez d'où provient l'eau du robinet « La Nivolette » dans le contexte historique du quartier du faubourg Montmélian. Les techniciens vous dévoileront comment l'eau potable est gérée sur l'agglomération chambérienne.

VG SAM : 10H / 11H / 14H / 15H
Durée 1H

Limité à 15 personnes
Inscription obligatoire à partir du 1^{er} septembre sur www.grandchambery.fr

Théâtre Charles Dullin

Place du théâtre, Chambéry

L'intérieur du théâtre : salle, espaces publics et rideau d'Orphée

VL SAM : 10H-13H / 14H-18H



Histoire et coulisses du théâtre Charles Dullin

Visite guidée réalisée en duo par un guide-conférencier et un membre de l'équipe de l'espace Malraux, scène nationale de Chambéry et de la Savoie.

VG DIM : 14H / 16H

Durée 1H30

Sur réservation au 04 79 70 15 94



Temple protestant

14 rue de la Banque, Chambéry

Ce temple appartient à l'Église protestante unie de Savoie. La façade de pierre date de 1887.

« S'engager et partager : une voix, Martin Luther King »

EXPOSITION

La voix du pasteur Martin Luther King a marqué les consciences dans le monde entier. L'exposition créée pour le 50^e anniversaire de sa mort, retrace son engagement chrétien non-violent aux États-Unis.

SAM : 10H-12H / 14H-19H

DIM : 14H-19H

Faubourg Montmélian

« Du théâtre au château de Buisson Rond, sur les traces du général de Boigne »

Visite avec un guide-conférencier et l'association de quartier du Faubourg Montmélian.

VG SAM : 15H30

Durée 1h30 à 2h / 04 79 70 15 94

RDV Place du théâtre

Visite de la partie ancienne du faubourg Montmélian

Visite avec un guide-conférencier et des membres de l'association de quartier faubourg Montmélian.

VG DIM : 10H

Durée 1h30 à 2h

RDV Place d'Italie

Les dessous de la piscine de Buisson Rond

Rue Sainte Rose, Chambéry

Savez-vous que l'on peut voir flotter d'étranges formes depuis le sous-sol de la piscine ? Accompagné par un technicien, venez découvrir les galeries techniques de la piscine de buisson rond.

VG SAM-DIM : 10H / 13H30 / 15H

Durée 45min

Limité à 15 personnes / À partir de 10 ans
Inscription obligatoire à partir du 1^{er} septembre sur www.grandchambery.fr





Archives départementales

244 quai de la Rize
www.savoie-archives.fr

Découverte du bâtiment ainsi que des missions de l'archiviste

Phil Arm Mundia accompagne les visiteurs dans la découverte du service et propose cette année un hommage aux chasseurs alpins en arborant l'uniforme officiel.

VG SAM-DIM : 15H15 / 17H15
Durée 1h

La Savoie dans la guerre, 1914-1918

EXPOSITION

Découvrez la société savoyarde pendant la guerre, comment les annonces officielles rythment le quotidien de l'arrière. Exposition temporaire de documents originaux, conservés aux Archives départementales de la Savoie.

SAM-DIM : 14H-18H

Conférences historiques sur la thématique de la fin du conflit dans le cadre des commémorations du centenaire

CONFÉRENCE / LECTURE

La fin de la guerre en Savoie : les défis au lendemain de l'armistice par Anne-Sophie Nardelli-Malgrand, maître de conférences en histoire contemporaine à l'Université Savoie Mont Blanc.

SAM : 14H15-15H

1919-1920: le régiment alpin de Chambéry participe à l'occupation de la Rhénanie par François de Lagarde, agrégé de l'Université en histoire-géographie.

SAM : 16H15-17H

Un jeu de drame : lectures d'archives 1916-1918. La Grande Guerre, centenaire de la transmission. Adaptées et mises en scène par Jocelyne Tournier (La Diva Rurale) et François Thollet (Musicien-Poète) de la compagnie *le serpent à plumes*. Accompagné de Nadège Jiguet (marionnettiste) de la compagnie *Najico*.

DIM : 14H30-15H / 16H30-17H

« Opération rivières propres »

Lycée Saint Ambroise
2 Rue Burdin, Chambéry

Venez participer entre amis, en famille ou seul à la grande opération de nettoyage des cours d'eau de l'agglomération chambérienne. Buffet offert aux participants à midi. Cet événement s'inscrit dans la démarche de mobilisation citoyenne mondiale : le World CleanUp Day.

SAM : 8H-12H

Prévoir des bottes hautes et une tenue adaptée. Les gants et sacs poubelles sont fournis. Si météo défavorable, matinée annulée (décision prise la veille). Contact le jour de l'opération : C. Guay (06 17 64 87 71). Inscription obligatoire à partir du 1^{er} septembre sur www.grandchambery.fr



La Rotonde ferroviaire



731 chemin de la Rotonde, Chambéry

Construite entre 1906 et 1910, la Rotonde de Chambéry est la dernière de ce type en France et est toujours en activité. Ses dimensions imposantes lui permettent d'abriter jusqu'à 72 locomotives grâce à ses 36 voies rayonnantes.

Visite de la Rotonde sur inscription
Découverte de l'histoire de la rotonde et d'une partie de l'atelier de maintenance, avec accès à des locomotives ainsi qu'au matériel historique.

VL SAM : 9H30-18H

VL DIM : 9H-17H30

Sur inscription à partir du 1^{er} septembre auprès de Grand Chambéry Alpes
Tourisme : 04 79 33 42 47



Quartiers des Hauts de Chambéry



401 rue du pré de l'âne, Chambéry
04 79 70 15 94

Visite avec un guide-conférencier du quartier des Hauts-de-Chambéry, qui bénéficie du label « Patrimoine du XX^{ème} siècle ».

VG SAM : 10H30

Durée : 1h30

RDV devant la bibliothèque G. Brassens

Visite du chantier de restauration de la Leysse à vélo

Le Phare de Chambéry
800 avenue du Grand Ariétaz, Chambéry

Circuit le long de la Leysse, de Chambéry à La Motte-Servolex, pour découvrir avec un technicien les enjeux écologiques et la protection contre les crues à travers les travaux déjà effectués.

VG DIM : 10H / 10H30 / 14H / 15H

Durée : 2h

Matériel à prévoir : vélo, casque (obligatoire pour les moins de 12 ans), gilet jaune et gourde.

Limité à 15 personnes / À partir de 10 ans Inscription obligatoire à partir du 1^{er} septembre : www.grandchambery.fr. RDV sur le parvis du Phare.



VILLES & PAYS D'ART & HISTOIRE

Centre de tri de Chambéry

928, avenue de la Houille Blanche,
Chambéry

Savoie Déchets ouvre les portes du centre de tri ! Venez suivre le processus des déchets recyclables collectés en Savoie, Isère, et Ain avant expédition vers les usines de recyclage.

VG VEN : 15H / 17H

Durée : 1h

Limité à 15 personnes / À partir de 6 ans
Inscription obligatoire à partir du 1^{er} septembre sur www.grandchambery.fr

Unité de valorisation énergétique et de traitement des déchets (UVETD)

336, rue de Chantabord, Chambéry

Située dans la zone de Bissy, l'UVETD valorise les ordures ménagères, les Déchets d'Activités de Soins (DASRI) et les boues de stations d'épuration en énergie thermique et électrique. Présentation du processus d'incinération et de valorisation énergétique, visite de la galerie et de la salle de commande.

VG SAM : 10H

Durée : 1h30

Limité à 38 personnes / À partir de 6 ans
Prévoir des chaussures fermées.
Inscription obligatoire à partir du 1^{er} septembre sur www.grandchambery.fr

Usine de dépollution des eaux usées de l'agglomération chambérienne

298 rue de Chantabord, Chambéry

Au côté d'un technicien, vous allez découvrir comment sont traitées vos eaux usées et comment elles sont valorisées. Les techniques de surveillance et nettoyage des réseaux d'eau usées vous seront aussi présentées en présence de matériel ainsi qu'un film de la rénovation des égouts historiques de Chambéry.

VG SAM : 9H / 10H30 / 13H30 / 14H / 14H30 / 15H30

Durée : 1h30

Limité à 18 personnes / À partir de 10 ans
Prévoir des chaussures fermées.
Inscription obligatoire à partir du 1^{er} septembre : www.grandchambery.fr

L'agglomération

Aillon-le-Jeune



La Chartreuse d'Aillon - Maison du patrimoine

Lieu-dit Le Couvent,
73340 Aillon-le-Jeune
04 79 54 97 77

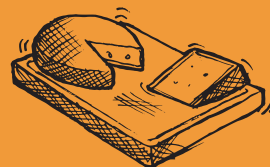
www.maisonsparcdesbauges.com

Trace de la présence des moines dans la combe de Lourdens, le site de la Chartreuse d'Aillon, aujourd'hui restauré, abrite la Maison du Patrimoine du parc naturel régional du massif des Bauges. Dans ce lieu incontournable pour mieux comprendre l'identité du territoire, parcourez les richesses historiques et culturelles du Massif des Bauges. La déambulation de salles en galeries vous fera découvrir l'histoire des activités humaines sur le Massif au fil du temps et la vie du monastère du XII^e siècle à la Révolution. La visite est agrémentée par les commentaires d'un audioguide (français-anglais). Un film complète la rencontre des patrimoines baugeus et de ses acteurs.

Découverte du patrimoine du Massif des Bauges à l'aide d'un audioguide remis à l'accueil

VL SAM : 14H-18H30

VL DIM : 10H-18H30



Parcours intérieur et extérieur

Sur les traces de l'histoire du site, laissez-vous conter l'histoire de ce site remarquable, son implantation dans le territoire et son évolution plus contemporaine, par les Guides du Patrimoine Savoie Mont Blanc.

VG DIM : 14H / 16H

Durée 1h

« Histoire de l'alimentation en Savoie et dans les Bauges »

Déambulation guidée de la Chartreuse d'Aillon pour comprendre l'histoire de la Savoie, sous l'angle des pratiques culinaires. Par les Guides du Patrimoine Savoie Mont Blanc.

VG SAM : 15H30

VG DIM : 10H30

Durée 1h30

« Des histoires plein l'assiette »

EXPOSITION

Contes et histoires tirés des savoir-faire et pratiques alimentaires du massif. A déguster sans modération.

SAM : 14H-18H30

DIM : 15H-16H

Publics adultes et enfants

(conseillé à partir de 7 ans)

Documentaire « Regards sur nos assiettes »

CONFÉRENCE / LECTURE

Enquête sur l'alimentation à travers le regard de six étudiants, réalisée par Pierre Beccu. Projection suivie d'un échange avec le réalisateur et/ou un/des protagoniste(s) du film.

SAM : 17H-19H



Projection du documentaire « Il était une fois... les délices du petit monde »

CONFÉRENCE / LECTURE

Réalisé par Joseph Peaquin, sur les délices de la cuisine de montagne, passion partagée par un couple de retraités valdôtain et leurs petits-enfants. En version originale (franco-provençal) sous-titrée.

DIM : 11H-12H

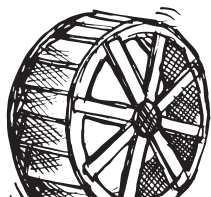


« Le petit marché des savoir-faire alimentaires »

ATELIER / DÉMONSTRATION

Venez rencontrer les artisans locaux : démonstration, échanges, dégustations et partage de savoir-faire autour de l'alimentation seront au rendez-vous.

DIM : 10H-18H30



« Des histoires plein l'assiette » : spectacle conté

CONFÉRENCE / LECTURE

Contes et histoires tirés des savoir-faire et pratiques alimentaires du massif. À déguster sans modération !

DIM : 15H-16H

Public adultes et enfants (à partir de 7 ans).

Fromagerie du Val d'Aillon - Espace muséographique « Secrets de fruitière »

Chef lieu, 73340 Aillon-le-Jeune
04 79 54 60 28
info@fromagerieaillon.com

Depuis 1889, la fruitière des Aillons transforme le lait cru des agriculteurs locaux en fromage. Grâce à une pyramide de verre, vous pourrez observer le fromager au travail... Moulage du fromage à 9h30. Dégustation offerte en fin de visite.

VL SAM : 9H-12H / 15H-19H30

VL DIM : 9H-12H / 15H-19H30

Limité à 50 personnes par visite.

Arith

Moulin Morand

Le pont d'Arith, 73340 Arith
www.moulinmorand.free.fr

Découverte du moulin Morand, de la scierie, de l'huilerie toujours en activité depuis 120 ans, du pressoir, et présentation de la roue hydraulique et de la turbine.

VG SAM : 9H30-12H30 / 13H30-17H30

VG DIM : 9H30-12H30 / 13H30-17H30

Barberaz

Église Notre-Dame-de-la-Nativité

Route de l'église, Barberaz
04 79 33 39 37
www.barberaz.fr

Découverte patrimoniale, suivie d'une visite géobiologique de l'édifice (influences des ondes électromagnétiques et des courants d'eau souterrains), organisée par l'association du Billeret.

Visite de l'église

SAM : 14H30-15H30

DIM : 9H30-10H30

RDV à l'église

Découverte géobiologique du bâtiment

VG SAM : 15H30-16H30

VG DIM : 10H30-11H30

RDV à l'église

Barby

Inauguration du parcours patrimonial

Square de la Mairie, Barby

VL SAM : 14H-18H

VL DIM : 14H-18H

À partir de 7 ans

RDV mairie de Barby

Bassens

Centre hospitalier spécialisé de Bassens

89 Avenue de Bassens, 73000 Bassens

Edifice datant de 1848, l'Ancien Hôpital abrite deux salles historiques: l'ancienne salle des commissions administratives et l'apothicairerie. Après une présentation générale à l'auditorium, la visite sera accompagnée par le groupe « New Jazz Band ». Dans la continuité de cette visite, vous pourrez découvrir la Ferme de Bressieux.

VG SAM : 15H30

Ferme de Bressieux

297 Route de la Ferme, 73000 Bassens
04 79 70 47 17
www.bassens-savoie.fr

Visite à 17h, proposée par la mairie de Bassens et suivie du concert à 18h, de la chorale « Les Zygomusycks » du CHS et de l'ensemble « Tétrasy Lyre ».

VG SAM : 17H-19H



Bellecombe-en-Bauges

Scierie à grand cadre

Mont Devant
73340 Bellecombe-en-Bauges
04 79 63 81 69
patrimoine-bellecombe.fr

ATELIER / DÉMONSTRATION

Démonstration d'un sciage sur scie hydraulique du XIX^{ème} siècle, et visite de l'exposition « Scies, rabots et compagnie » au chef-lieu du village.

DIM : 14H-17H

Challes-Les-eaux

Thermes de Challes-Les-eaux

Avenue des Thermes
73190 Challes-Les-Eaux
04 79 71 06 20
www.chainethermale.fr

Visite et exposition La Verrière dans tous ses Arts

Historique de construction, description des soins et des pathologies soignées et visite des coulisses et machineries.

VG SAM : 11H-13H / 14H-18H
À partir de 6 ans / Inscription obligatoire

Cognin

Atelier de l'eau

18 rue de la paix, Cognin
04 79 33 06 82
www.cognin.fr/992-l-atelier-de-l-eau.htm

Installé dans une ancienne filature dont la roue à augets fonctionne, cet espace vivant et interactif vous convie à une découverte historique, technique et scientifique. Une découverte au fil de l'eau et du temps !

VL & VG SAM-DIM : 14H-18H
À partir de 3 ans

Fabrication de moulins à eau et test dans notre fontaine

ANIMATION JEUNE PUBLIC / FAMILLE

Amuse-toi à créer un petit moulin à eau, à le décorer puis essaye-le dans notre fontaine à eau !

SAM : 14H-18H
DIM : 14H-18H
À partir de 3 ans



Atelier décoration de voiles et régates

ANIMATION JEUNE PUBLIC / FAMILLE
Viens décorer ta voile de bateau puis fais concourir ton voilier sur le canal ! Pour petits et grands !

SAM : 10H-18H
DIM : 10H-18H
À partir de 3 ans

Les usiniers et la grande guerre

ANIMATION JEUNE PUBLIC / FAMILLE

Les membres de l'association Cognin eau vivante et le groupe de recherches et d'études historiques de Cognin, vous invitent à une découverte autour des usiniers du canal durant la 1^{ère} Guerre Mondiale.

VL SAM : 14H-18H
VL DIM : 14H-18H
À partir de 12 ans

Le souvenir des usiniers en partage par l'image / projection

ATELIER / DEMONSTRATION
Découvrez des entreprises emblématiques du canal au travers de différentes vidéos.

SAM : 14H-18H
DIM : 14H-18H
À partir de 12 ans

Jacob-Bellecombette

Musée du Clos Saint-Joseph

165 route des Entremonts,
Jacob-Bellecombette

Lieu de mémoire des sœurs de Saint-Joseph de Chambéry : parcours du XVII^e au XXI^e siècle à travers le monde. 5 salles pour découvrir les origines de la congrégation et son essor en Savoie et dans le monde.

SAM : 14H-18H30
DIM : 14H-18H30

La Motte-Servolex

Eglise Saint-Jean-Baptiste

230, montée St Jean, La Motte-Servolex

VG DIM : 15H-17H





Détail du rideau de scène du Théâtre Charles Dullin (Chambéry) © Gilles Garofolin

www.vasypalette.com

Retrouvez les informations et réservations en ligne sur :

www.chambery.fr / www.chambery-tourisme.com / www.grandchambery.fr
www.savoie.fr / journesdupatrimoine.culturecommunication.fr



@VilledeChambery
@GrandChambery



@ChamberyOfficiel



GRAND CHAMBÉRY
ALPES TOURISME
Bauges – Challes-les-Eaux – Chambéry