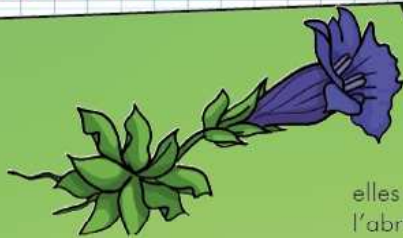


# Les fleurs

La montagne est un lieu hostile pour la végétation. L'hiver, les fleurs doivent se protéger du vent et résister au froid et au gel. L'été, elles doivent supporter de grands écarts de températures et les violents rayons du soleil. Parfois, le sol n'est constitué que de pierres et de rochers et l'eau se fait très rare. Pourtant, certaines fleurs exceptionnelles arrivent à vivre dans ces conditions extrêmes en s'adaptant à leur milieu.

## Les rampantes

la gentiane acaule



Elles ont des tiges souvent très courtes pour ne pas plier sous les vents forts, comme la gentiane acaule. On dit que la plupart des plantes alpines sont naines ou rampantes car plus elles se rapprochent du sol, plus elles sont à l'abri du vent.

## Les douillettes

Ces fleurs sont vêtues d'un manteau de duvet ou de coton qui les protège du froid mais aussi des fortes chaleurs. C'est le cas de l'edelweiss qui vit à proximité des parois rocheuses.



l'edelweiss

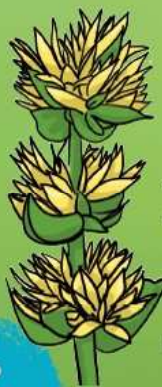
## Les médicinales

Quelques plantes de montagne peuvent nous soigner car elles ont des vertus qui agissent sur notre corps de façon bénéfique. On les appelle les plantes médicinales. On peut citer par exemple l'arnica, le bleuet, l'alchémille, le génépi...

l'alchémille

## Les malignes

la gentiane jaune



Elles ont parfois des ruses pour dissuader les animaux de les manger. Par exemple, la grande gentiane jaune dégage une amertume qui repousse les herbivores.



l'arnica

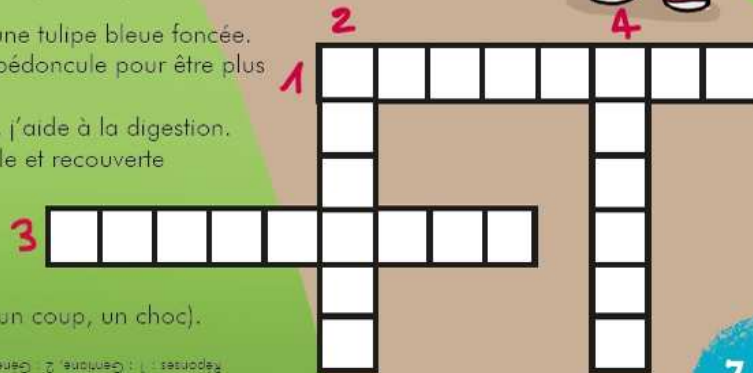
le génépi



### Mots croisés des fleurs de montagne

A l'aide des définitions, complète la grille des mots croisés

1. Ma fleur ressemble à une tulipe bleue foncée. Je ne possède ni tige, ni pédoncule pour être plus résistante au froid.
2. Mélangé à de l'alcool, j'aide à la digestion.
3. Je suis en forme d'étoile et recouverte d'un velours blanc.
4. En médecine, on m'utilise suite à une contusion (lésion sans plaie suite à un coup, un choc).



Reponses : 1. Gentiane 2. Edelweiss 3. Arnica 4. Marmotte